

GP4\_LX

BILANCE PESO PREZZO DA BANCO SERIE GP4 LX



Bilance peso prezzo da banco, con struttura in acciaio inox e doppia tastiera impermeabile. Adatte per l'etichettatura di prodotti preconfezionati.

Bilance, registratori di cassa e soluzioni per il retail



## CARATTERISTICHE

- Doppio display (lato operatore e cliente) LCD alfanumerico, retroilluminato bianco.
- Doppia tastiera impermeabile costituita da 36 tasti a membrana plu/funzioni facilmente legendabili grazie all'apposita tasca laterale e 35 Meccanici protetti con serigrafia adesiva. 8 operatori.
- Etichettatrice termica con risoluzione 8dots/mm, ideale per l'etichettatura di preconfezionati.  
Larghezza di stampa fino a 56mm.  
Larghezza max. del rotolo 63mm, diametro esterno 120mm (diametro esterno 203.2 mm in versione EVO con etichettatrice esterna).
- Semplice sostituzione del rotolo, tramite sportello rimovibile e carrello estraibile su guide per facilitare il cambio carta.
- Corpo in acciaio INOX, 420x390x180mm (LxWxH).
- Piatto 410x230mm (LxW) in acciaio INOX.
- Alimentazione 230Vac.
- Porta Ethernet di serie (connettore USB opzionale).
- Omologazione OIML R76.

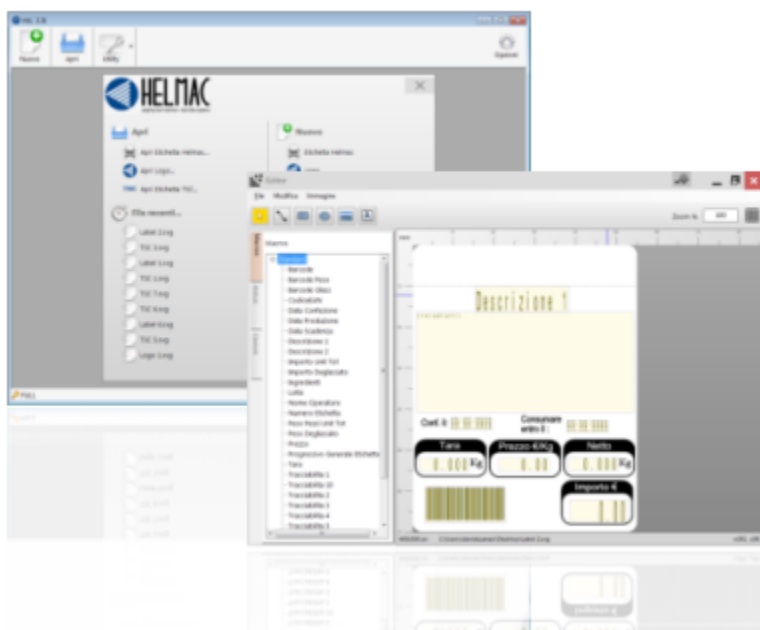
## FUNZIONI

- Modo operativo selezionabile: a scontrino, peso prezzo per etichettatura, articolo singolo o self-service.
- 8 diretti 20 totali.
- Archivio 7000 PLU, 72 a richiamo diretto.
- 50 gruppi PLU.
- 5 tare attive per operatori.
- 999 liste ingredienti fino a 420 caratteri.
- 99 tracciabilità prodotti.
- 4 aliquote IVA, con funzione di scorporo.
- 10 messaggi pubblicitari.
- Eliminacode.
- 8 tipologie di pagamento.
- 3 livelli di password programmabili.
- Memorizzazione e riapertura scontrini giornalieri.
- Storni, sconti, offerte speciali, rapporti di vendita oraria, gestione Cliente.
- Totali operatori, PLU, gruppi merceologici, aliquote IVA e tipo di pagamento di breve e lungo periodo.
- Modo di lavoro a priorità PLU.
- Stampa logo, codici a barre EAN13 ed EAN8, QR Code dinamici, talloncini di totale, lotto, glassatura.
- Gestione dei loghi e manutenzione del firmware con software HLL (Helmec Label Loader), scaricabile dal sito.

## CARATTERISTICHE DI STAMPA

Dimensioni di stampa			
	Larghezza rotolo (mm)	Larghezza stampa (mm)	Diametro (mm)
Rotolo continuo	63	56	120
Etichettatrice integrata	63	56	120
Etichettatrice esterna	118	108	203

## Software di etichettatura HLL



## PARTICOLARE 1



## PARTICOLARE 2



## PARTICOLARE 3



## CARATTERISTICHE DI STAMPA

Dimensioni di stampa

---

YOUR  
**WORLDWIDE**  
PARTNER

**FOR RETAIL**  
SOLUTIONS

---



[www.helmac.com](http://www.helmac.com)



**HEAD OFFICE**

Via della Fisica, 18  
41042 Spezzano di Fiorano (MO) • Italy  
Tel.: +39 0536 070960

**WAREHOUSE**

Via della Fisica, 15  
41042 Spezzano di Fiorano (MO) • Italy

*SALES AND TECHNICAL ASSISTANCE SERVICE*

*Le specifiche tecniche e le immagini riportate possono essere soggette a miglioramenti e modifiche senza preavviso.*